



НАЦИОНАЛЬНЫЙ ИССЛЕДОВАТЕЛЬСКИЙ
УНИВЕРСИТЕТ



ФАКУЛЬТЕТ ГЕОГРАФИИ
И ГЕОИНФОРМАЦИОННЫХ ТЕХНОЛОГИЙ

ФАКУЛЬТЕТ ГЕОГРАФИИ И ГЕОИНФОРМАЦИОННЫХ ТЕХНОЛОГИЙ НИУ ВШЭ

**«Классификация территорий по
уровню урбанизации на основе
методологии ОЭСР: пример
Краснодарского края и Республики
Адыгея»**

ЧТО ТАКОЕ ГОРОД?



ЧТО ТАКОЕ ГОРОД?



ПГТ Яблоновский 55,8 тыс.
человек



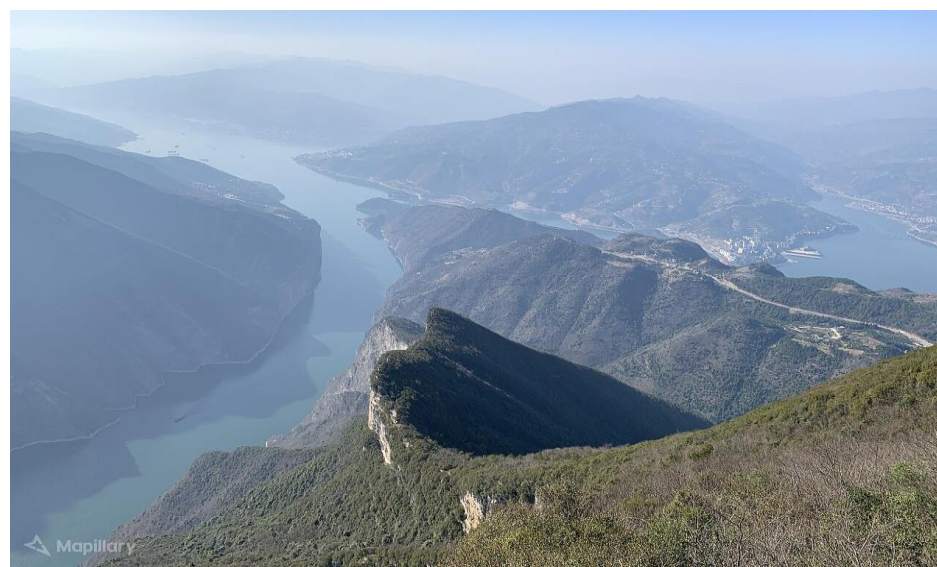
Чекалин 935 человек

ЧТО ТАКОЕ ГОРОД?



Муниципалитет Чунцин

ЧТО ТАКОЕ ГОРОД?



ЧТО ДЕЛАТЬ?

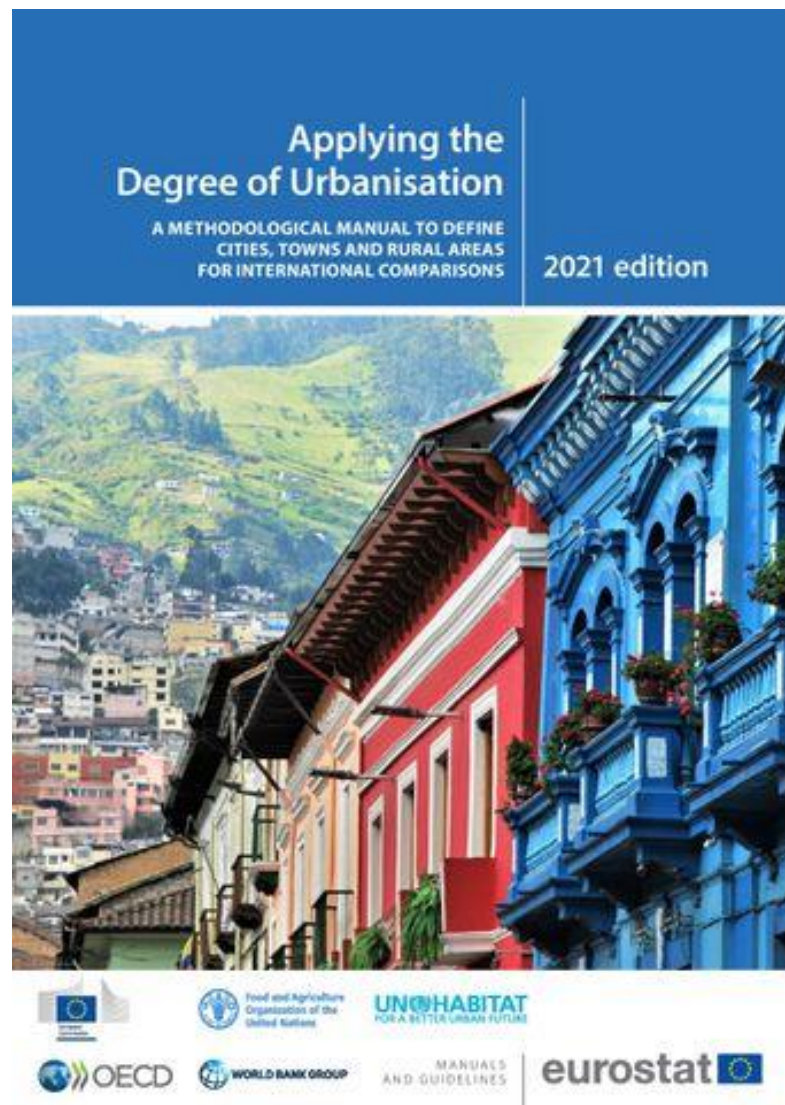
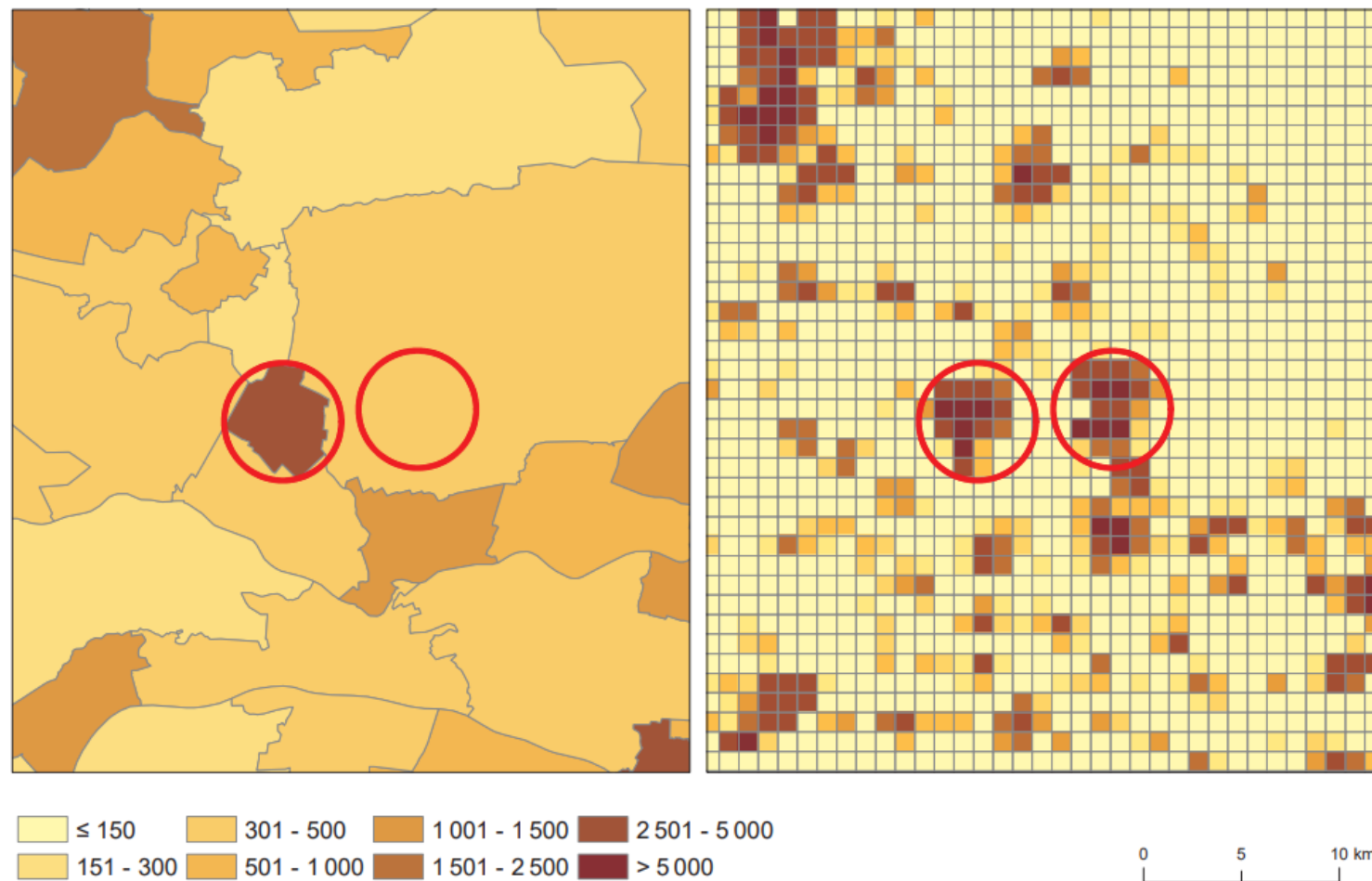
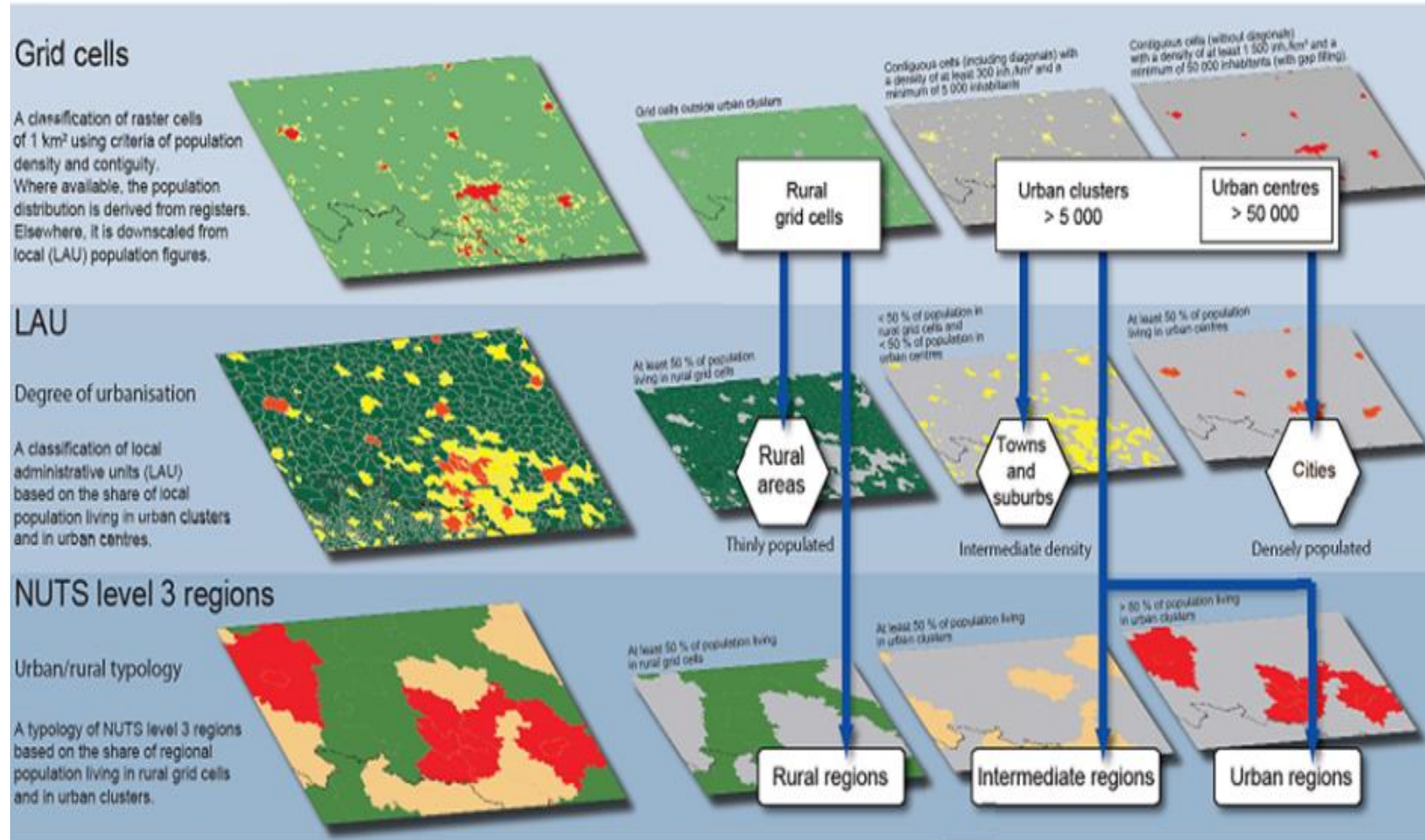


Figure 3.3: Population density of administrative units and grid cells in Veenendaal, the Netherlands, 2011 (inhabitants per km²)



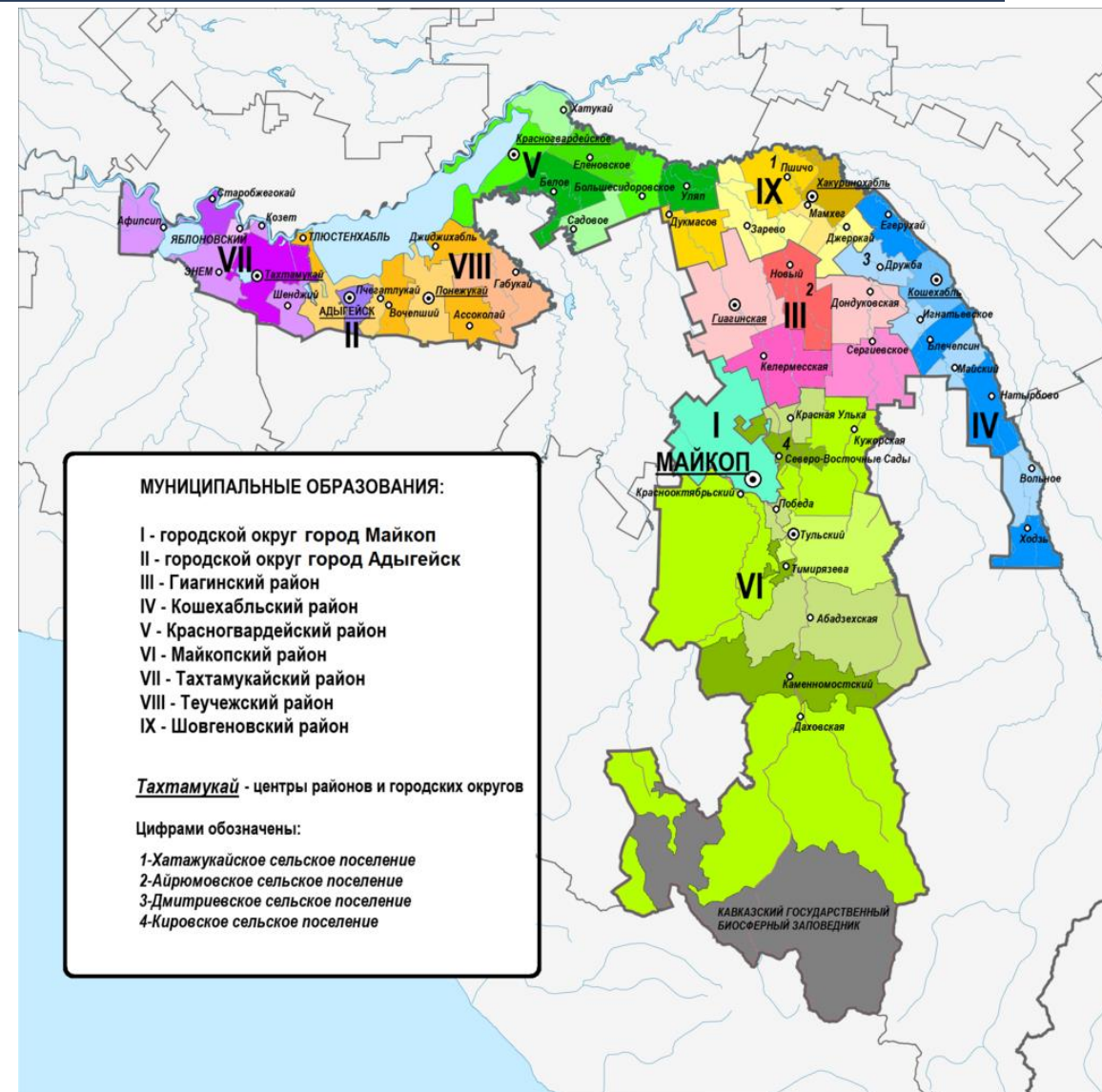
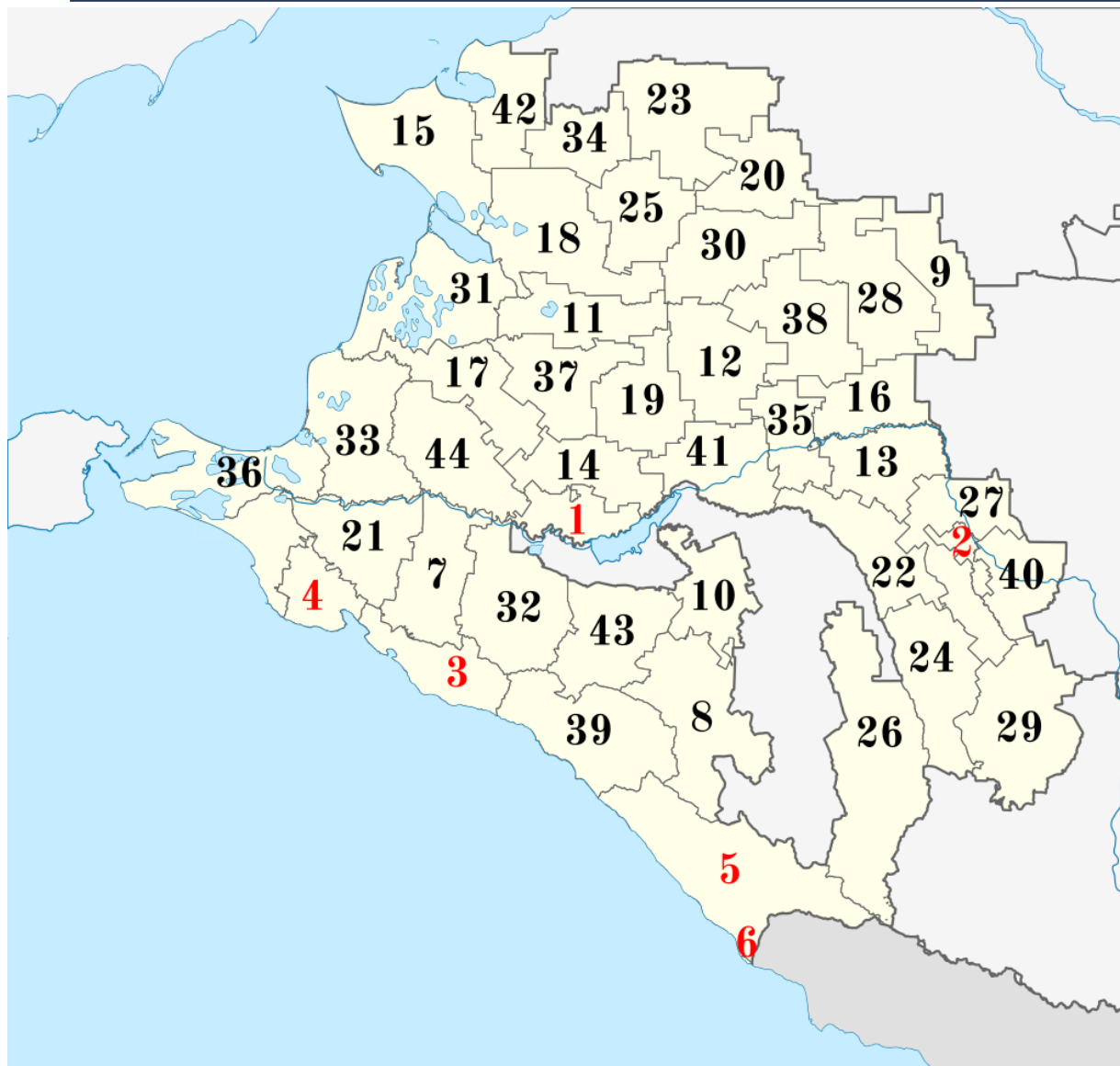
Source: Eurostat (GEOSTAT 2011)

ЧТО ДЕЛАТЬ?



Source: European Commission, Directorate-General Regional and Urban Policy, based on data from Eurostat, JRC, national statistical authorities, EFGS

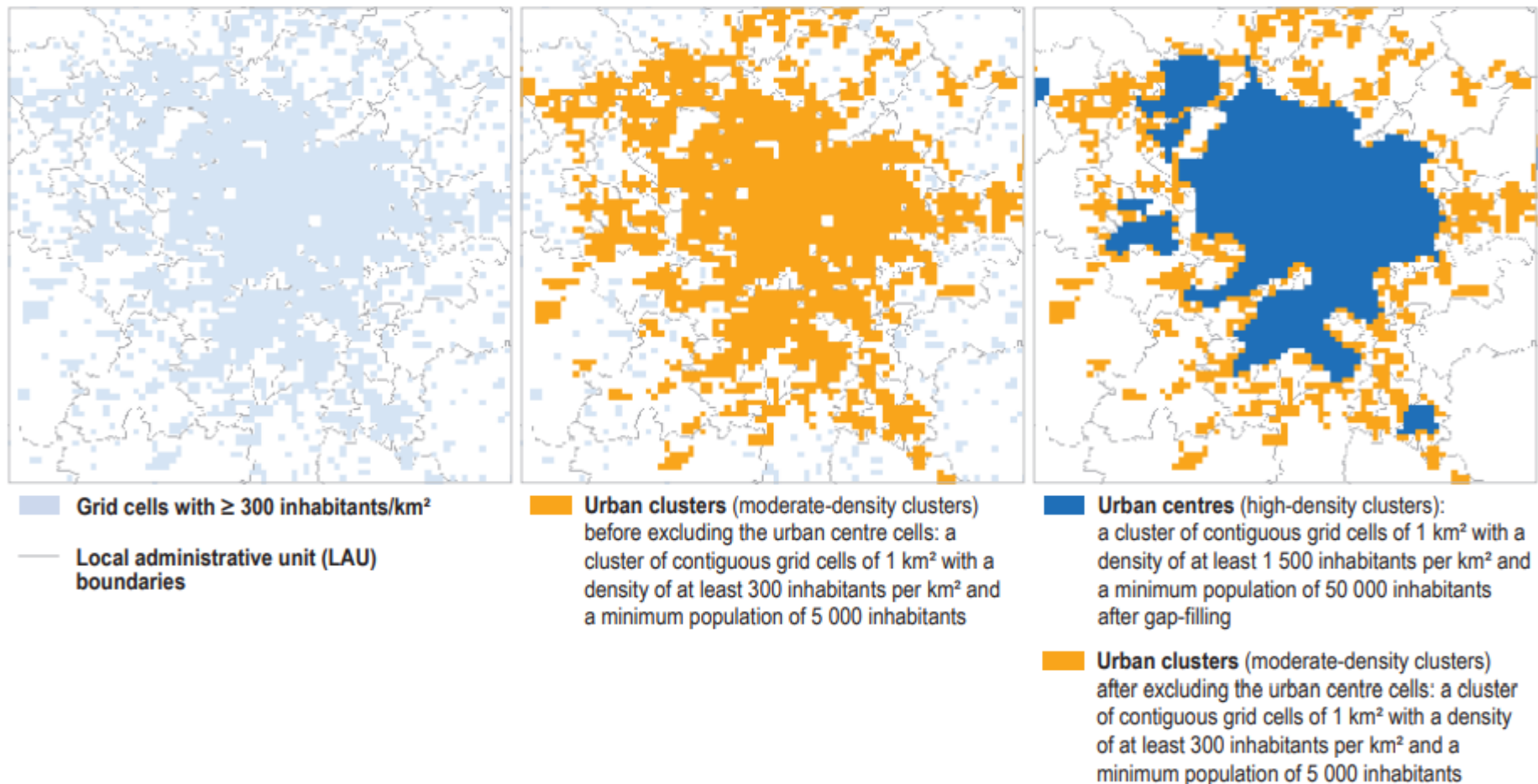
КРАСНОДАРСКИЙ КРАЙ И АДЫГЕЯ



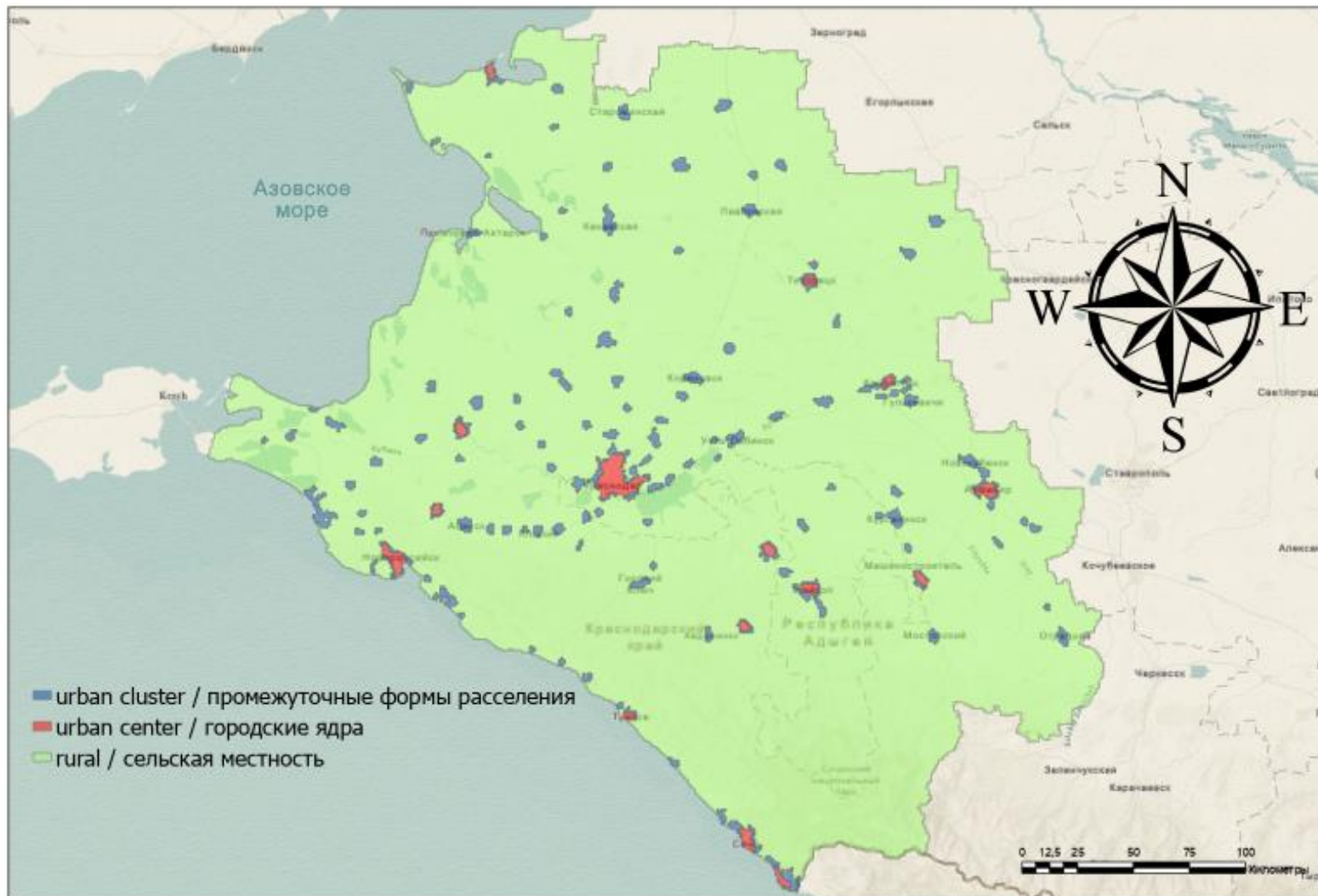
СОЗДАНИЕ АЛГОРИТМА КЛАССИФИКАЦИИ ТЕРРИТОРИЙ



Figure 6.6: Schematic overview of identifying urban clusters and urban centres



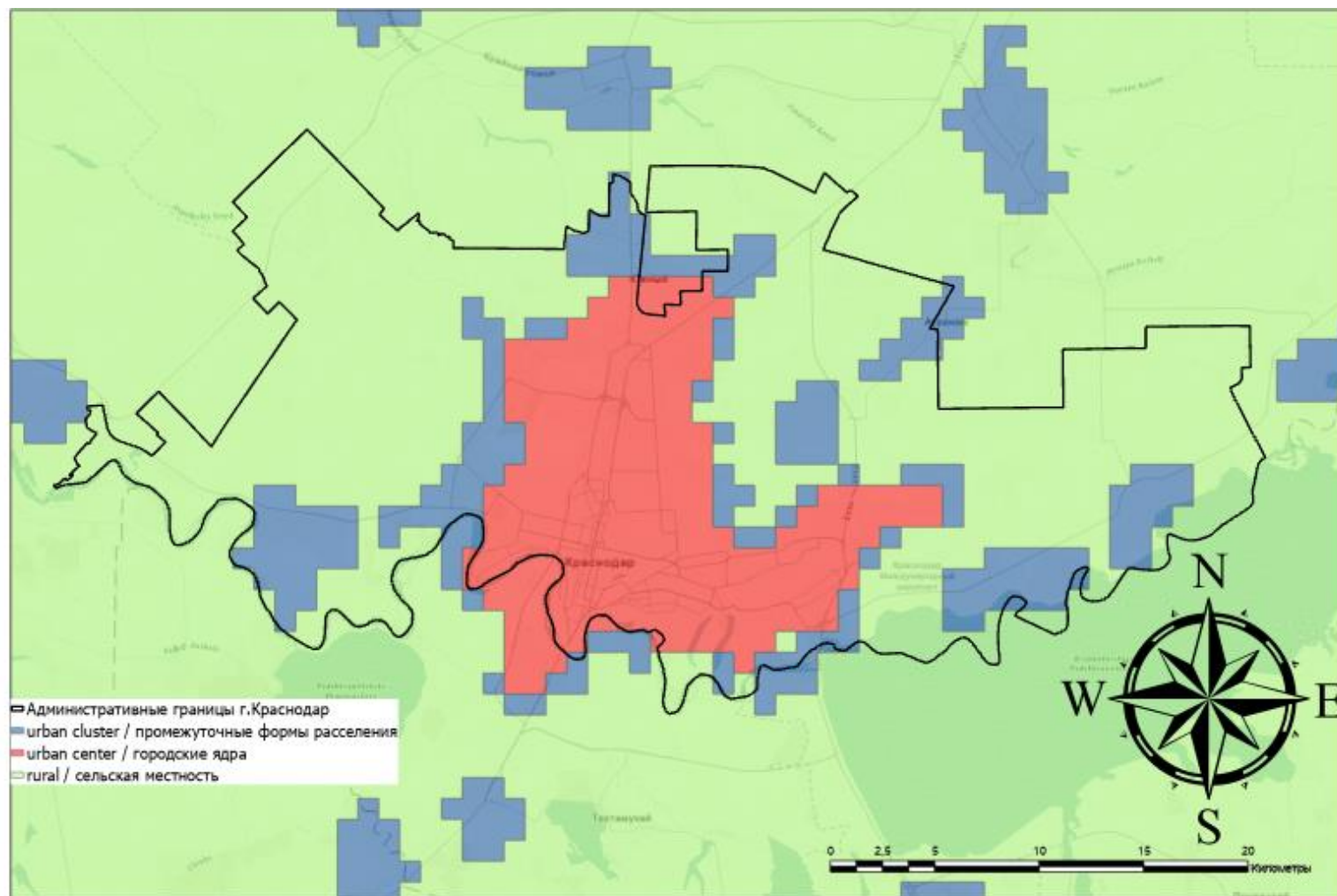
АПРОБАЦИЯ АЛГОРИТМА



- При апробации алгоритма было выявлено, что на территории Краснодарского края и республики Адыгея расположены:
- 15 городских ядер с общей численностью населения 2 029 434 чел. (34,5% и 34,7 %)
- 127 промежуточных территорий с общей численностью населения 2 473 507 чел. (42,5% и 35,7%)
- В сельской местности было выявлено 1 384 425 чел. (23% и 29,5%)

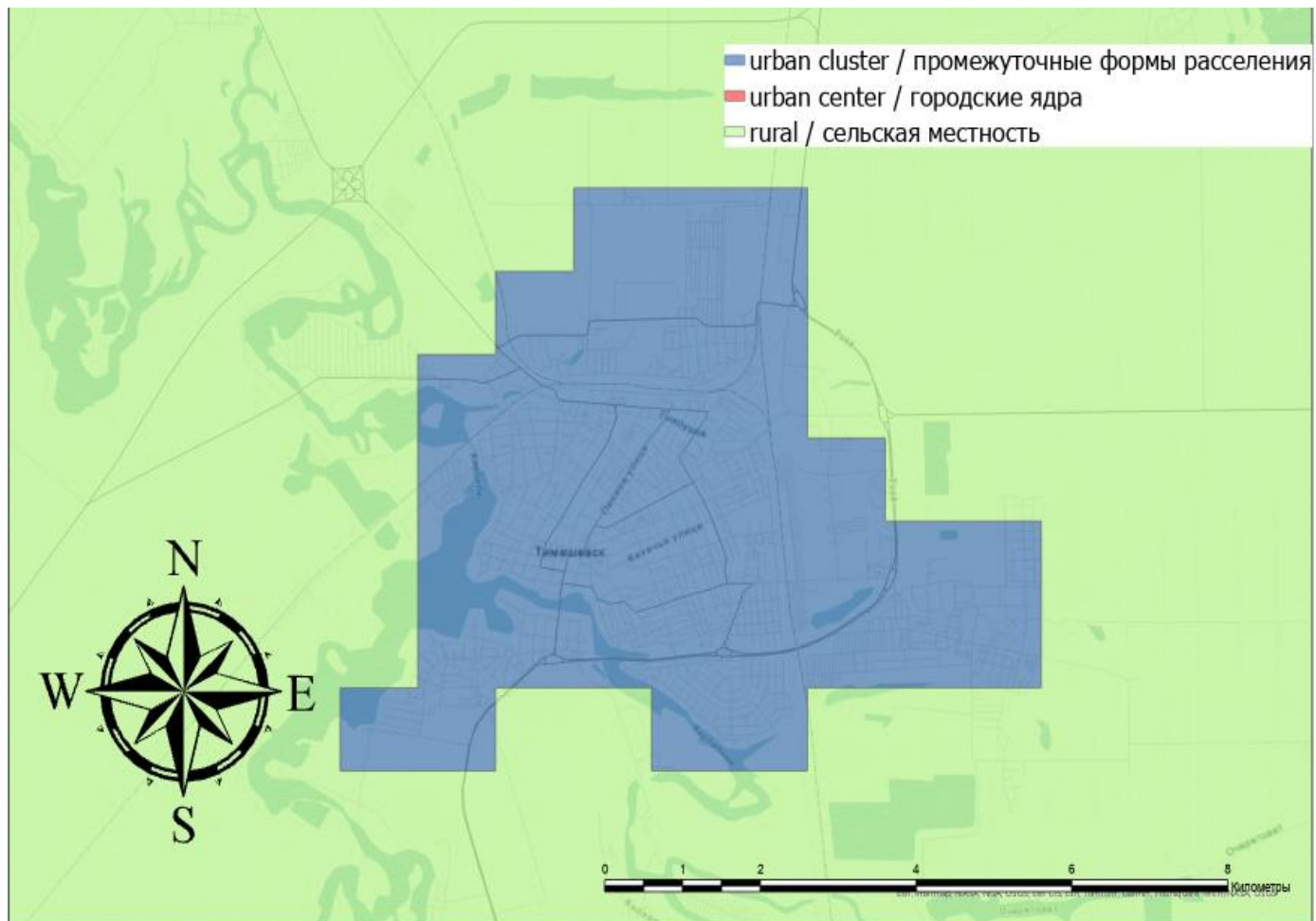
Классификация территории Краснодарского края и Республики Адыгея по степени урбанизированности в соответствии с методологией ОЭСР

РЕЗУЛЬТАТЫ: КРАСНОДАРСКАЯ АГЛОМЕРАЦИЯ



- Удалось определить следующее:
- 1) Границы определённые алгоритмом не совпадают с муниципальными границами.
- 2) Посёлок Яблоновский (Адыгея) превратился в южную оконечность городского ядра, аналогично с посёлком Южный Динского района.
- 3) Западная и восточная часть муниципального образования г Краснодар де-факто представляет из себя сельскую местность.

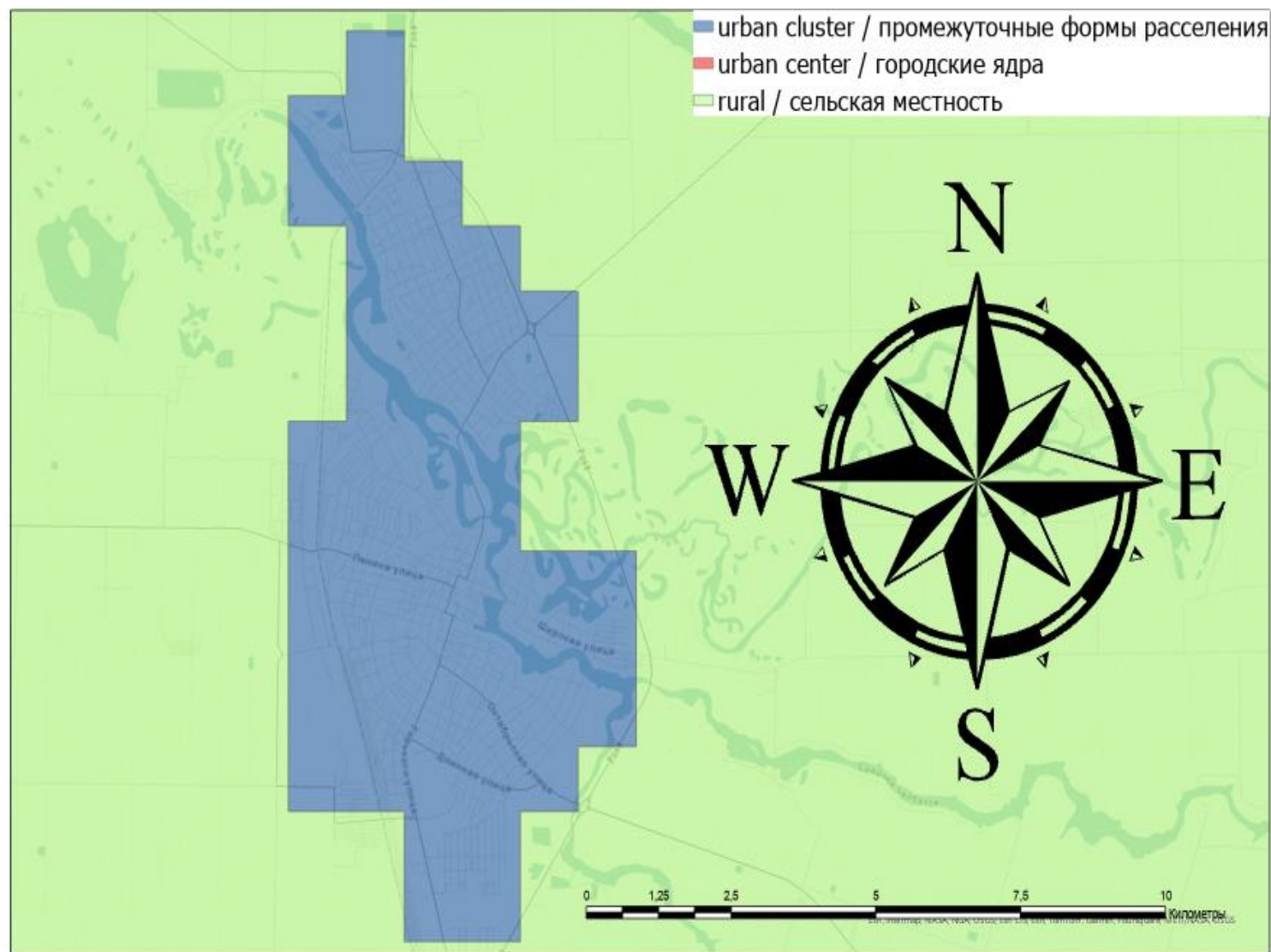
РЕЗУЛЬТАТЫ: МАЛЫЕ ГОРОДА И ПГТ



- Удалось выяснить
- 1) Почти все малые города по классификации относятся к промежуточным территориям
- 2) Почти все ПГТ также являются промежуточными территориями.
- 3) Общий вклад городов и ПГТ в структуры населения промежуточных территорий относительно не велик для изучаемых регионов.

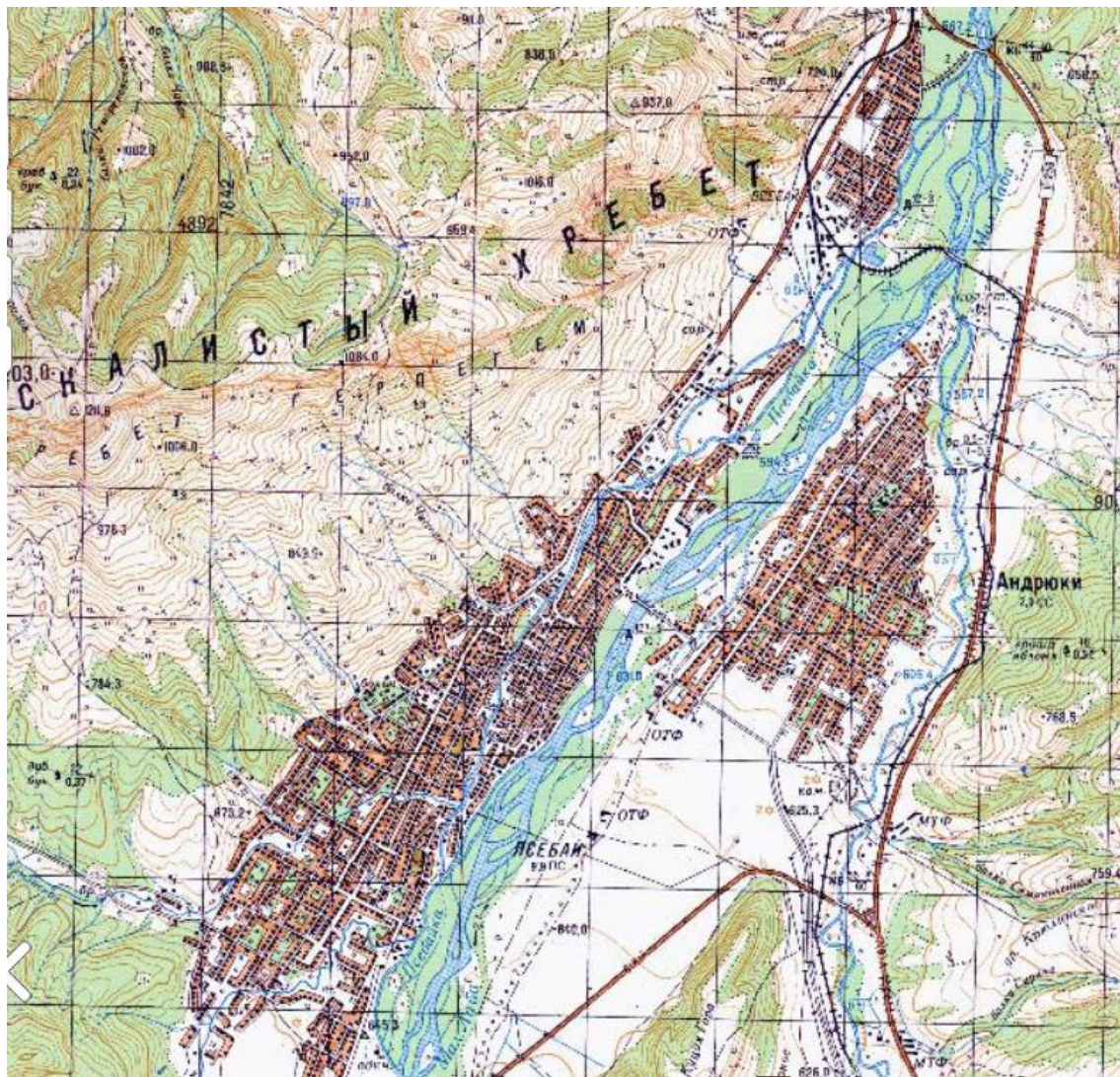
Тимашевск, как пример малого города

РЕЗУЛЬТАТЫ: КРУПНЫЕ СТАНИЦЫ



- Удалось выяснить
- 1) Все крупные станицы были отнесены к промежуточным территориям
- 2) Общий вклад крупных станиц в структуру населения промежуточных территорий превысил таковой у малых городов и пгт в два раза.

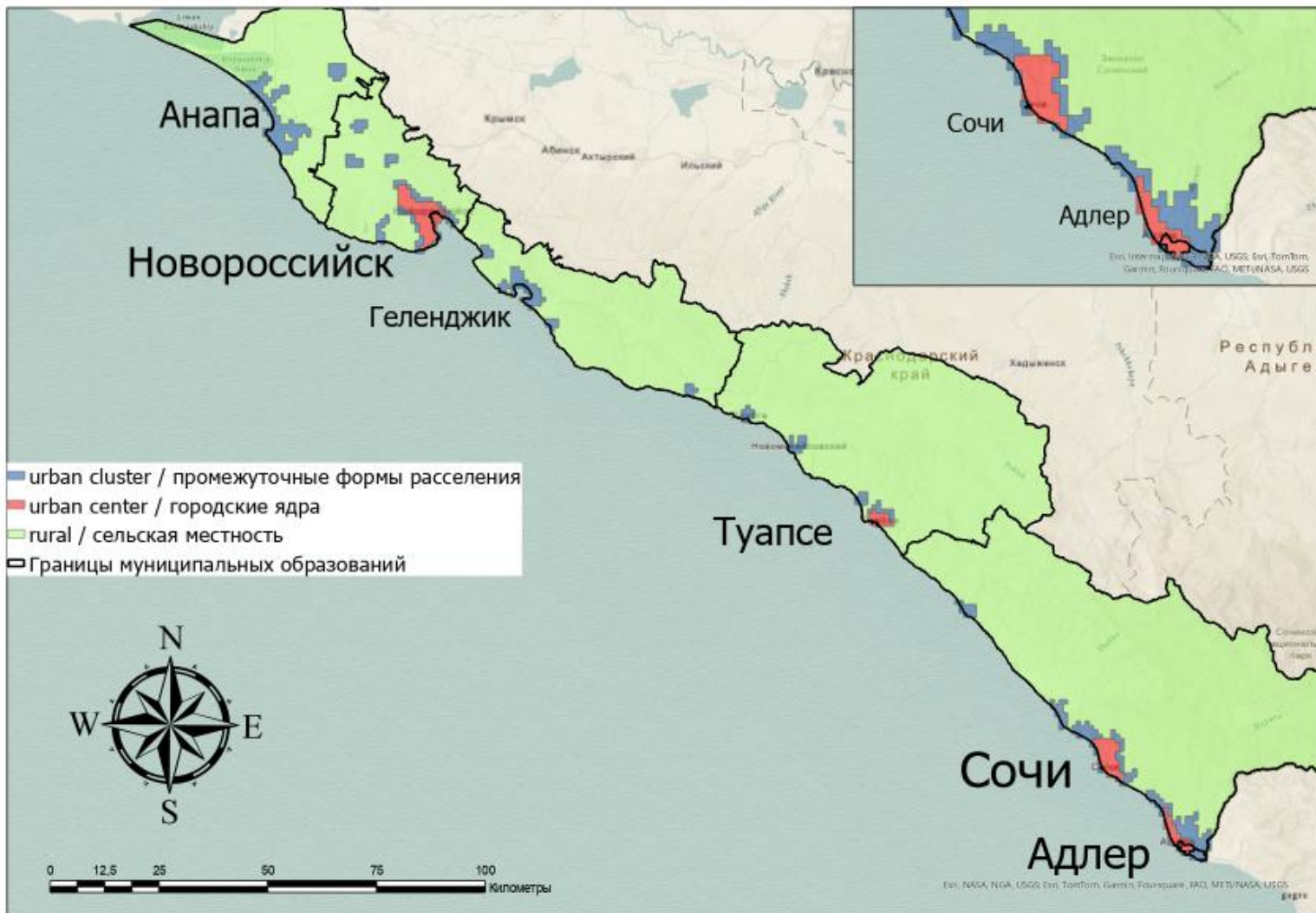
РЕЗУЛЬТАТЫ: ГОРНЫЕ НАСЕЛЁННЫЕ ПУНКТЫ



*Поселок городского типа Псебай на
топографической карте СССР 1985 г..*

- Удалось выяснить
- 1) Алгоритм работает хуже с территориями со сложным рельефом

РЕЗУЛЬТАТЫ: ПРИБРЕЖНАЯ ПОЛОСА РАССЕЛЕНИЯ



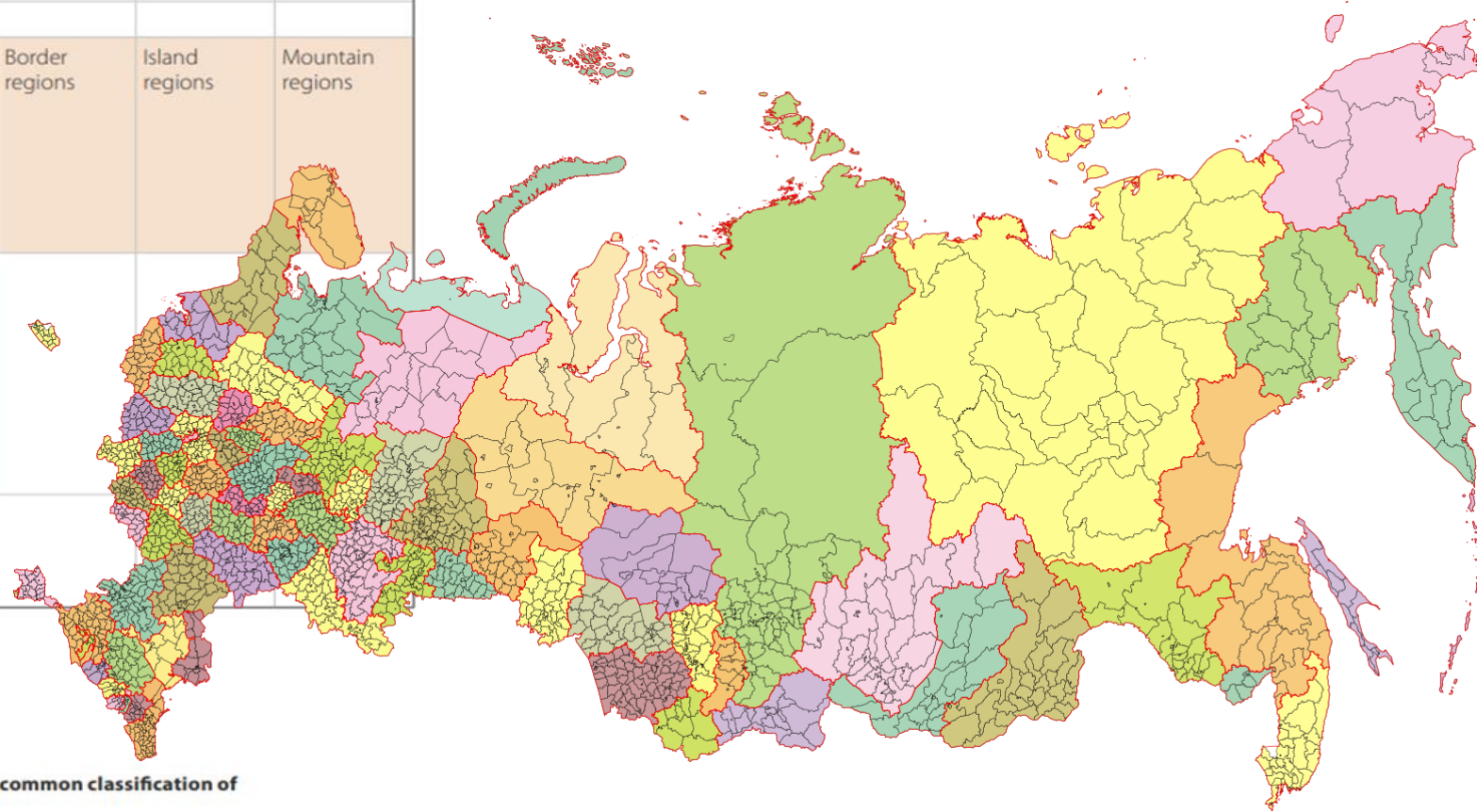
- Удалось выяснить
- 1) Алгоритм работает хуже с территориями со сложным рельефом
- 2) Согласно классификации ОЭСР Анапа и Геленджик не формируют городские центры
- 3) Сочи не формирует единую городскую полосу расселения
- 4) Адлер выделяется как самостоятельное городское ядро

Причерноморская часть Краснодарского края согласно классификации ОЭСР.

А ЧТО ДАЛЬШЕ ?



	Geographical level	Basic territorial typologies	Urban typologies	Coastal typology	Border typology	Island typology	Mountain typology
Regional typologies:	NUTS 1 regions						
	NUTS 2 regions						
	NUTS 3 regions	Urban-rural typology: predominantly urban regions; intermediate regions; predominantly rural regions	Metropolitan regions	Coastal regions	Border regions	Island regions	Mountain regions
Local typologies:	Local administrative units (LAU)	Degree of urbanisation (°): cities; towns and suburbs; rural areas	City definitions: cities; functional urban areas (FUA) = cities and their commuting zones	Coastal areas			
Grid typologies:	Grid cells (1 km ²)	Cluster types: urban centre; urban clusters; rural grid cells	Urban clusters and urban centres				



- Individual codes and labels (based on geographical entity)
- Three categories per country (aggregated)
- Combination of individual codes and aggregation
- Two categories per country (aggregated)
- Technical level
- As defined in Regulation (EC) No 1059/2003 on the establishment of a common classification of territorial units for statistics (NUTS).



НАЦИОНАЛЬНЫЙ ИССЛЕДОВАТЕЛЬСКИЙ
УНИВЕРСИТЕТ



ФАКУЛЬТЕТ ГЕОГРАФИИ
И ГЕОИНФОРМАЦИОННЫХ ТЕХНОЛОГИЙ



**СПАСИБО
ЗА ВНИМАНИЕ**